

# LP SERIES

## MULTIFUNCTIONELE AGM ACCU'S

### VRLA AGM ACCU

**BETROUWBARE EN VEILIGE PRESTATIES VOOR MULTIFUNCTIONELE TOEPASSINGEN.**

De AGM accu's uit de LP-serie zijn speciaal ontwikkeld om breed ingezet te kunnen worden. Deze loodzuur accu's met AGM technologie zijn volledig gesloten en daardoor 100% onderhouds- en lekvrij. Ook hebben deze accu's een geringe zelfontlading. De bedrijfszekere en veilige multifunctionele accu's uit de LP-serie bieden een lange levensduur en zijn in diverse branches toe te passen.



#### KENMERKEN

- ABSORBENT GLASS MAT TECHNOLOGIE
- BETROUWBARE EN VEILIGE PRESTATIES
- LANGE LEVENSDUUR - 3-5 JAAR IN STAND-BY APPLICATIE (BIJ 25°C)
- VOLLEDIG GESLOTEN EN 100% ONDERHOUDSVRIJ
- ZEER GERINGE ZELFONTLADING
- GESCHIKT VOOR MULTIFUNCTIONEEL GEBRUIK
- VDS-CERTIFICERING VOOR BEVEILIGINGSBRANCHE

power on command



# MULTIFUNCTIONELE TOEPASSINGEN

De VRLA AGM accu's zijn geschikt voor uiteenlopende stand-by toepassingen in diverse branches: beveiliging (alarmsystemen, brandmeldsystemen en noodverlichting), noodstroomsystemen (UPS), zorg & revalidatie (tilliften, trapliften en badliften), telefooncentrales, duurzame energiesystemen (zonne- en windenergie).



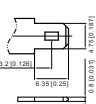
**“VdS-certificatengaranderen betrouwbaarheid en veiligheid. Essentieel voor onze accu's in de beveiligingsbranche.”**

## MODELS AND SPECIFICATIONS

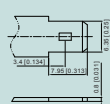
Model	Artikelnummer	Voltage (V)	Capaciteit (Ah)	Lengte (mm)	Breedte (mm)	Hoogte (mm)	Totale hoogte (mm)	Layout	Terminal	VdS Certificaat
<b>LP6-1.2</b>	NSA LP6-1,2 T1	6	1.2	97	24	52	58		T1	-
<b>LP6-2.8</b>	NSA LP6-2,8 T1	6	2.8	66	33	97	103		T1	-
<b>LP6-3.2</b>	NSA LP6-3,2 T1	6	3.2	134	34	60	66		T1	-
<b>LP6-4.5</b>	NSA LP6-4,5 T1	6	4.5	70	47	100	106		T1	-
<b>LP6-4.5S</b>	NSA LP6-4,5S S	6	4.5	67	67	96	109	-	S1	-
<b>LP6-6</b>	NSA LP6-6,0 T1	6	6	70	47	100	106		T1	-
<b>LP6-7</b>	NSA LP6-7,0 T1	6	7	151	34	94	100		T1	-
<b>LP6-10</b>	NSA LP6-10 T1	6	10	151	51	94	100		T1	-
<b>LP6-12 VdS</b>	NSA LP6-12 T1 VDS	6	12	151	51	94	100		T1	
<b>LP12-0.8</b>	NSA LP12-0,8	12	0.8	96	25	62	62	-	T20	-
<b>LP12-1.2 VdS</b>	NSA LP12-1,2 T1 VDS	12	1.2	97	43	52	58		T1	
<b>LP12-2.3 VdS</b>	NSA LP12-2,3 T1 VDS	12	2.3	178	35	60	66		T1	
<b>LP12-2.9</b>	NSA LP12-2,9 T1	12	2.9	79	56	99	105		T1	-
<b>LP12-3.2</b>	NSA LP12-3,2 T1	12	3.2	134	67	61	67		T1	-
<b>LP12-4L</b>	NSA LP12-4,0L T1	12	4	195	47	70	76		T1	-
<b>LP12-4.5</b>	NSA LP12-4,5 T1	12	4.5	90	70	101	107		T1	-
<b>LP12-5.4</b>	NSA LP12-5,4 T1	12	5.4	90	70	101	107		T1	-
<b>LP12-5.4</b>	NSA LP12-5,4 T2	12	5.4	90	70	101	107		T2	-
<b>LP12-7 VdS</b>	NSA LP12-7 T1 VDS	12	7	151	65	94	99		T1	
<b>LP12-7 VdS</b>	NSA LP12-7 T2 VDS	12	7	151	65	94	99		T2	
<b>LP12-7.2 VdS</b>	NSA LP12-7,2 T1 VDS	12	7.2	152	66	95	100		T1	
<b>LP12-7.2 VdS</b>	NSA LP12-7,2 T2 VDS	12	7.2	152	66	95	100		T2	
<b>LP12-7.8</b>	NSA LP12-7,8 T1	12	7.8	151	65	94	99		T1	-
<b>LP12-8.5</b>	NSA LP12-8,5 T1	12	8.5	151	65	94	100		T1	-
<b>LP12-9</b>	NSA LP12-9,0 T1	12	9	151	65	94	100		T1	-
<b>LP12-10H</b>	NSA LP12-10H T2	12	10	151	65	111	117		T2	-
<b>LP12-12</b>	NSA LP12-12 T2	12	12	151	98	95	101		T2	-

Model	Artikelnummer	Voltage (V)	Capaciteit (Ah)	Lengte (mm)	Breedte (mm)	Hoogte (mm)	Totale hoogte (mm)	Layout	Terminal	VdS Certificaat
<b>LP12-12 VdS</b>	NSA LP12-12 T2 VDS	12	12	152	98	95	102		T2	
<b>LP12-17 VdS</b>	NSA LP12-17 T12 VDS	12	17	182	77	168	168		T12	
<b>LP12-18 VdS</b>	NSA LP12-18 T3 VDS	12	18	182	77	168	168		T3	
<b>LP12-20</b>	NSA LP12-20 T3	12	20	182	77	168	168		T3	-
<b>LP12-24 VdS</b>	NSA LP12-24 T3 VDS	12	24	166	175	125	125		T3	
<b>LP12-24 VdS</b>	NSA LP12-24 T12 VDS	12	24	166	175	125	125		T12	
<b>LP12-26 VdS</b>	NSA LP12-26 T12 VDS	12	26	167	175	125	125		T12	
<b>LP12-28</b>	NSA LP12-28 T3	12	28	166	175	125	125		T3	-
<b>LP12-33</b>	NSA LP12-33 T6	12	33	195	130	155	168		T6	-
<b>LP12-40</b>	NSA LP12-40 T6	12	40	198	166	169	169		T6	-
<b>LP12-40 VdS</b>	NSA LP12-40 T6 VDS	12	38	197	165	170	170		T6	
<b>LP12-45 VdS</b>	NSA LP12-45 T6 VDS	12	45	197	165	170	170		T6	
<b>LP12-50</b>	NSA LP12-50 T6	12	45	198	166	169	169		T6	-
<b>LP12-55</b>	NSA LP12-55 T6	12	50	257	132	200	200		T6	-
<b>LP12-60</b>	NSA LP12-60 T6	12	55	229	138	211	216		T6	-
<b>LP12-65H</b>	NSA LP12-65H T6	12	60	260	169	211	216		T6	-
<b>LP12-65</b>	NSA LP12-65 T6	12	65	350	167	182	182		T6	-
<b>LP12-65 VdS</b>	NSA LP12-65 T6 VDS	12	65	348	167	178	178		T6	
<b>LP12-80</b>	NSA LP12-80 T6	12	80	350	167	182	182		T6	-
<b>LP12-80H</b>	NSA LP12-80H T6	12	80	260	169	211	218		T6	-
<b>LP12-100</b>	NSA LP12-100 T11	12	100	328	172	215	220		T11	-
<b>LP12-120</b>	NSA LP12-120 T11	12	120	407	177	225	225		T11	-
<b>LP12-150</b>	NSA LP12-150 T11	12	150	483	170	241	241		T11	-
<b>LP12-200</b>	NSA LP12-200 T11	12	200	522	240	219	224		T11	-
<b>LP12-250</b>	NSA LP12-250 T11	12	260	521	268	220	225		T11	-

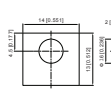
T1



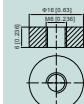
T2



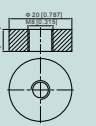
T3



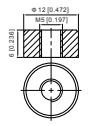
T6



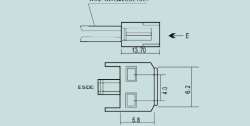
T11



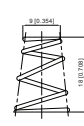
T12



T20



S1



## ZORG & ONDERHOUD

Gebruik voor de LP-serie de speciaal ontworpen high frequency acculaders van SPE voor het opladen en onderhouden van industriële accu's. Verkrijgbaar in 3 modellen. Voor kleinere batterijen binnen de LP serie adviseren wij de LC-2282.

Model	Specificaties	Omschrijving	Accu range (Ah)
<b>LC-2282</b>	12V 2A	LP acculader voor VRLA agm accu's	7-20
<b>CBHD1 2-6</b>	12/24V 2.5/5A	High frequency acculader	7-70
<b>CBHF1-SM 4-12</b>	12/24V 4/8/10/12A	High frequency acculader	20-150
<b>CBHF2 15-30</b>	12/24/36/48V 15/20/25/30A	High frequency acculader	75-400







**LANDPORT B.V.**

RAMGATSEWEG 63 | 4941 VN RAAMSDONKSVEER - NEDERLAND  
TELEFOON: +31 (0) 162 58 14 00 | FAX: +31 (0) 162 58 14 01  
E-MAIL: [INFO@LANDPORTBV.COM](mailto:INFO@LANDPORTBV.COM) | [WWW.LANDPORTBV.COM](http://WWW.LANDPORTBV.COM)

**ACCU VIKS B.V.**

FILLIERSDREEF 65 | B-9800 DEINZE - BELGIË  
TELEFOON: +32 (0)9 386 78 58 | FAX: +32 (0)9 386 58 16  
E-MAIL: [INFO@ACCUVIKS.BE](mailto:INFO@ACCUVIKS.BE) | [WWW.ACCUVIKS.BE](http://WWW.ACCUVIKS.BE)